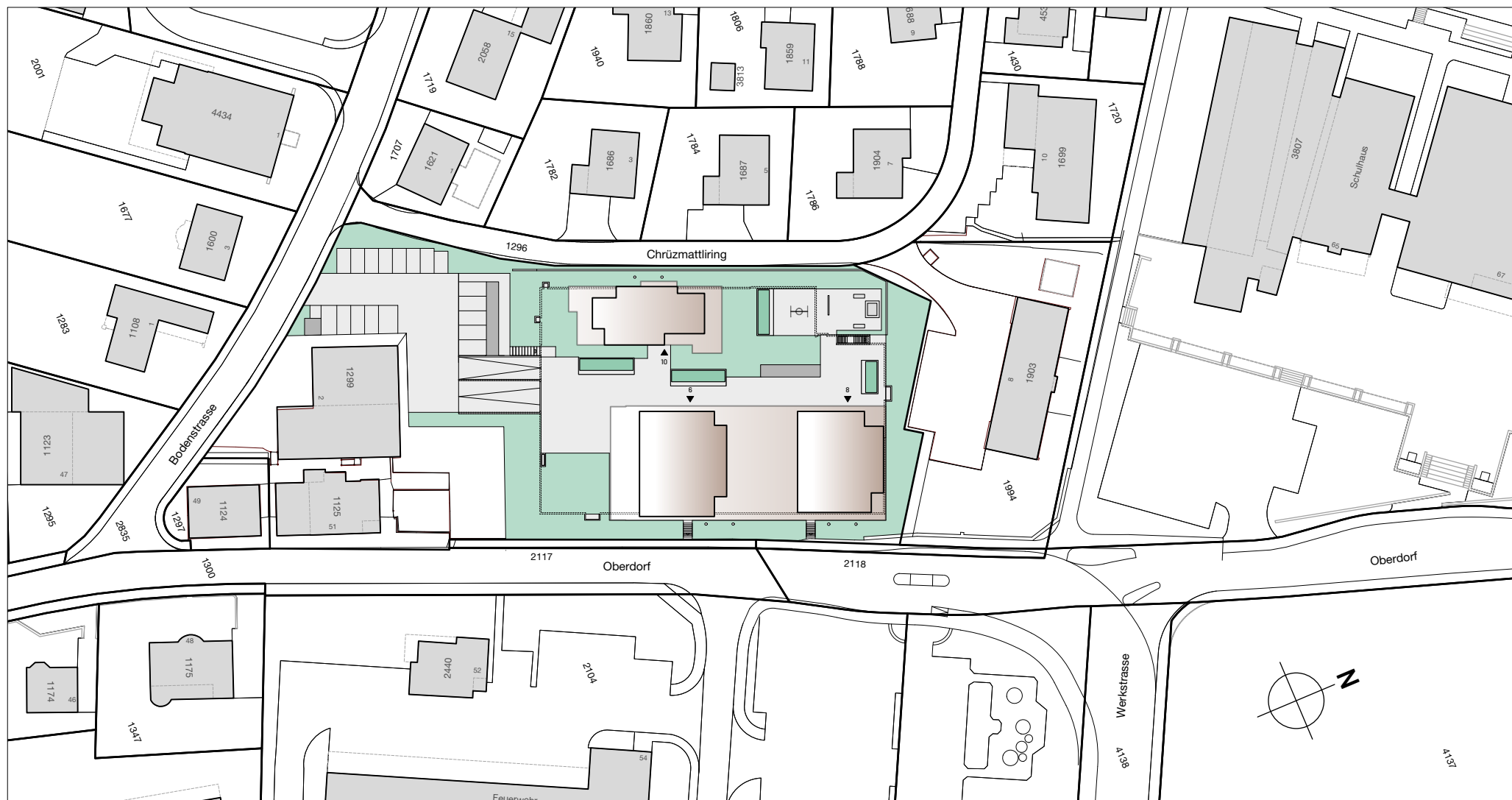
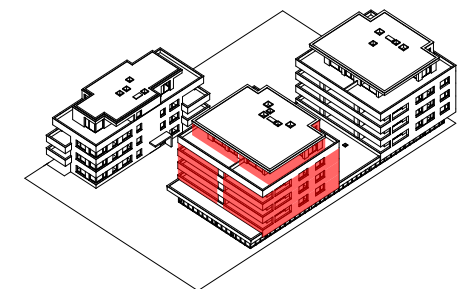
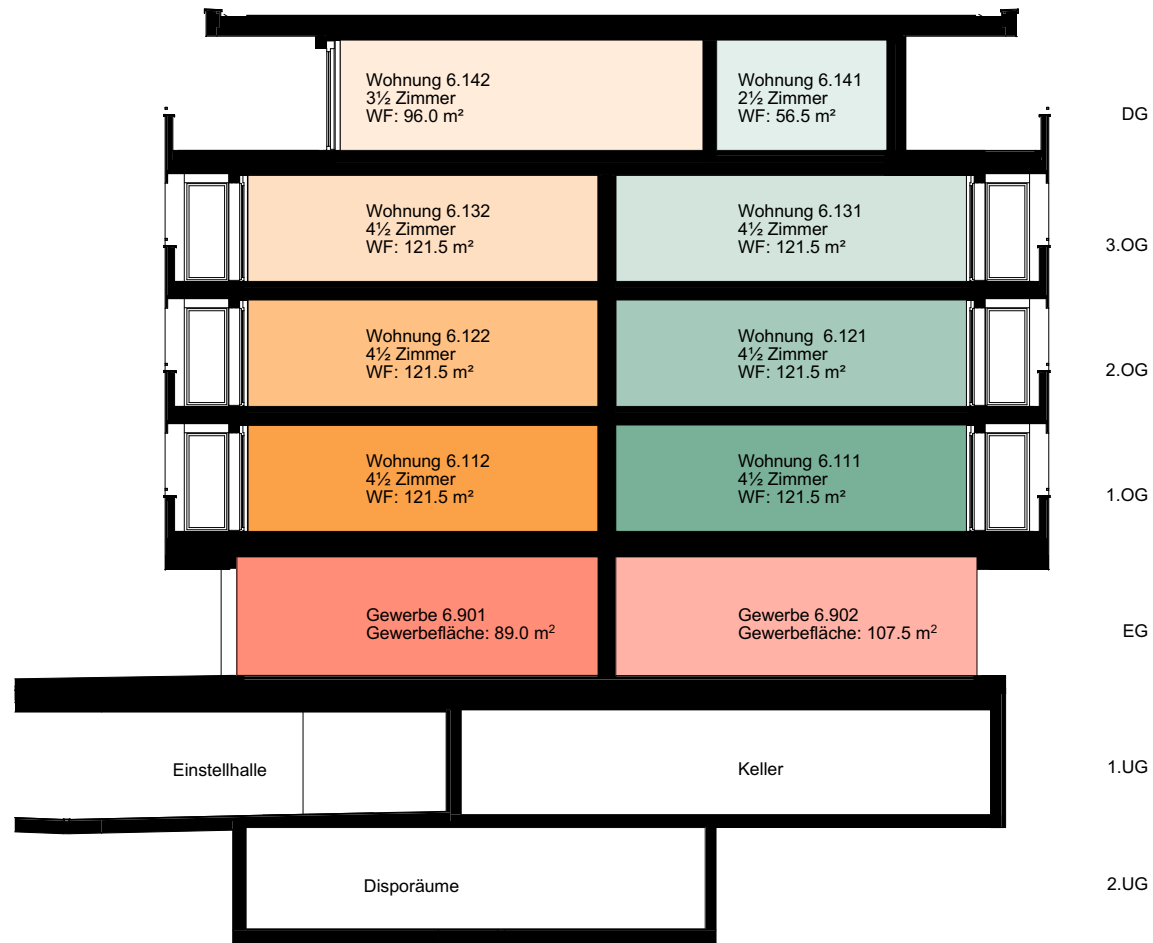


Neubauprojekt Bodenstrasse in Küsnacht







Wohnungsspiegel Haus 6



Neubauprojekt Bodenstrasse, 6403 Küsnacht

Kurzbaubeschrieb

Eigentumswohnungen

Allgemein

Die Überbauung wird im zertifizierten Minergie-standard erstellt.

Vorbereitungsarbeiten

Sämtliche Vorbereitungsarbeiten zum Erstellen des Bauwerkes sind enthalten.

Tragkonstruktion

Die Gebäude werden in konventioneller Massivbauweise erstellt.

Gebäudehülle

Verputzte Aussenwärmedämmung und Abrieb.

Fenster

Fenster aus Holz/Metall mit Isolierverglasung. Fenster bei Nasszelle aus Kunststoff mit Isolierverglasung.

Bedachungen

Bituminöse Flachdachabdichtung mit Dämmung und Extensivbegrünung oder dgl. Oblichter und Dachausstieg pro Dach. Blecharbeiten in CNS oder Kupferblech

Sonnenschutz

Elektrische Lamellenstoren bei den Fenstern und Fenstertüren. Elektrische Senkrecht- oder Knickarmmarkisen bei Sitzplätzen und Terrassen.

Türen/Tore

Gebäudezugang (Hauptzugang) aus Metall mit Türöffnern. Wohnungstüren schallgedämmt mit Türen aus Holz. Garagentor aus Metall mit Motorantrieb.

Elektroanlagen

Ausbau Wohnungen mit genügend Deckenleuchten sowie Anschlüsse mit Tastern und Steckdosen. Korridore, Küchen und Nasszellen mit Einbauspot. Ausgestattet mit einer Multimediaverkabelung (1 Stück/Wohnzimmer und 1 Stück/Zimmer). Sämtliche Beleuchtung mit LED-Leuchtmitteln. Wohnungen mit Video-Gegensprechanlage ausgerüstet. PV-Anlage auf dem Dach.

Heizungsanlage

Grundwasserwärmepumpe oder ähnliches System mit Warmwasseraufbereitung mit Fussbodenheizung. Wenn möglich Freecooling für die Sommermonate, jedoch in Abhängigkeit zum Heizsystem.

Lüftungsanlage

Die Wohnungen werden mit einer kontrollierten Wohnungslüftung ausgestattet. Die Keller-, Dispo- und Waschräume werden mechanisch belüftet.

Sanitäranlagen

Duschraum mit Dusche, Waschtisch, Spiegelschrank, WC. Bad mit Badewanne, Waschtisch, Spiegelschrank, WC. Waschraum im Untergeschoss pro Wohnung mit Waschmaschine und Tumbler.

Kücheneinrichtung

Küchenfronten in Kunstharz. Küchenabdeckungen aus Naturstein. Küchenrückwände in Glas. Glaskeramikkochfeld, Backofen, Steamer, Kühlschrank, Dunstabzugshaube, Geschirrspüler.

Metallbauarbeiten / Metallbaufertigteile

Sämtliche notwendigen Absturzsicherungen und dgl. aus Metall nach NCS-Farbtönen einbrennlackiert. Lieferung und Montage von notwendigen Metallbaufertigteile (Schliessenanlage, Briefkasten, Veloständer, Pneukasten und dgl.).

Innentüren aus Holz

Innentüren aus Holz mit Stahlzargen.

Schreinerarbeiten

Wandschränke in Kunstharz mit Tablaren, Kleiderstangen, Putzgitter. Fenstersimse aus Holz. Vorhangbretter aus Holz oder in Decke eingelegt.

Bodenbeläge

Wohnen/Essen, Küchen, Zimmer und Korridor mit Eichenparkett. Nasszellen mit Feinsteinzeugplatten. Treppenhaus und Nebenräume mit Feinsteinzeugplatten.

Wandbeläge

Abrieb 0.5 mm weiss gestrichen. Nasszellen mit Feinsteinzeugplatten raumhoch.

Deckenbeläge

Wohnen/Essen, Küche, Korridore, Zimmer, Nasszellen mit Weissputz weiss gestrichen.

Personenaufzug

Personenaufzug rollstuhlgängig.

Umgebung

Wege und Plätze mit Asphalt oder Gartenplatten. Gartenanlage bepflanzt und mit Rasenflächen. Terrassen und Balkone mit Feinsteinzeugplatten.

Planungskosten

Sämtliche Planungskosten (Architekt, Fachplaner, Spezialisten usw.) sind enthalten.

Baunebenkosten

Sämtliche Baunebenkosten für den Grundausbau gemäss Baubeschrieb (Bewilligungen, Gebühren, Medien, Muster, Versicherungen, Vervielfältigungen, Dokumentationen usw.) sind enthalten.

Notariatsgebühren

Die Notariatsgebühren werden aufgeteilt (1/2 Käufer, 1/2 Verkäufer). Grundstückgewinnsteuer zu Lasten Verkäufer. Die Finanzierungskosten gehen zu Lasten Käufer.

Vorbehalt

Geringfügige Änderungen gegenüber diesem Kurzbaubeschrieb und allfälligen vorhandenen Planunterlagen bleiben wie folgt ausdrücklich vorbehalten:

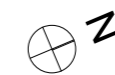
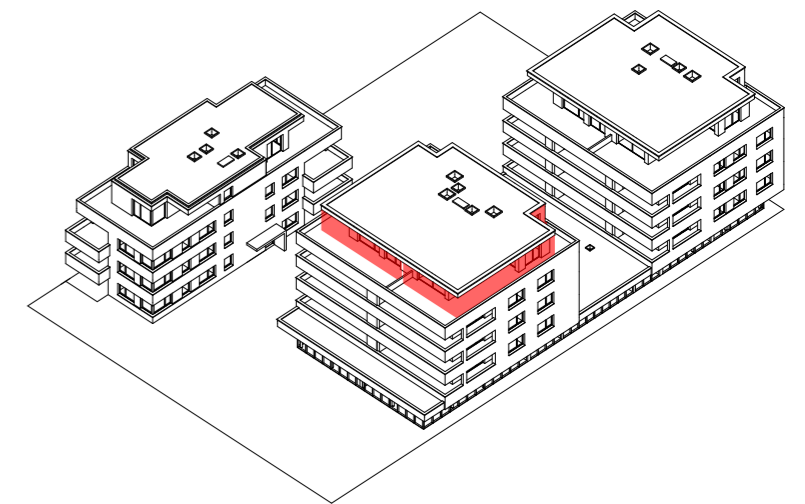
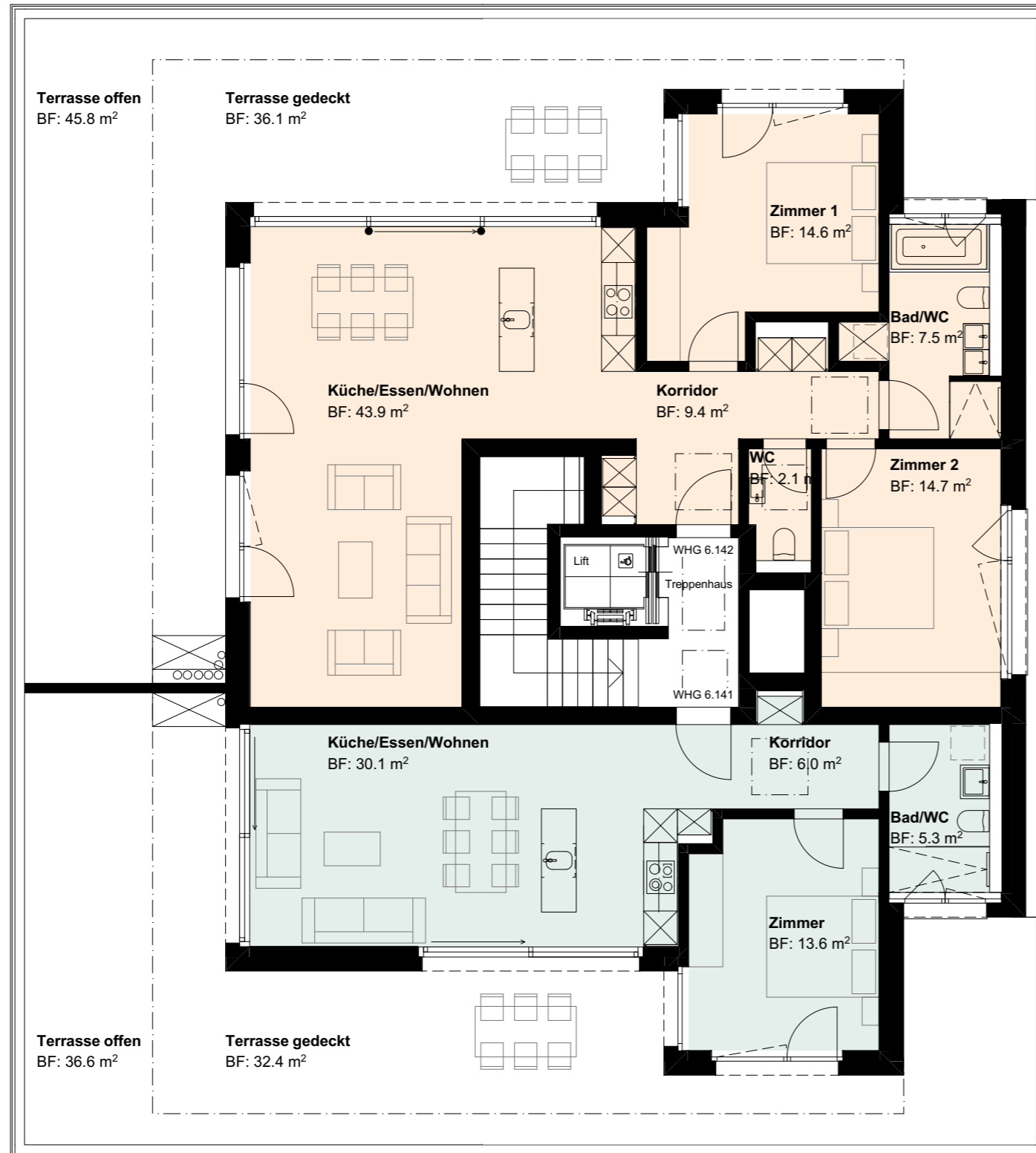
- technischen oder architektonischen Gegebenheiten
- Behörden-Entscheiden
- Auflagen der Bewilligungen
- Funktionalität des Projektes für den Besteller bzw. Benutzer
- Aufzählung nicht abschliessend

Normen

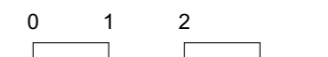
Sämtliche aktuellen SIA-Normen, Normen der Fachverbände und der Behörden werden eingehalten.

Wohnung 6.142
3½ Zimmer
WF: 96.0 m²

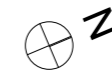
Wohnung 6.141
2½ Zimmer
WF: 56.5 m²



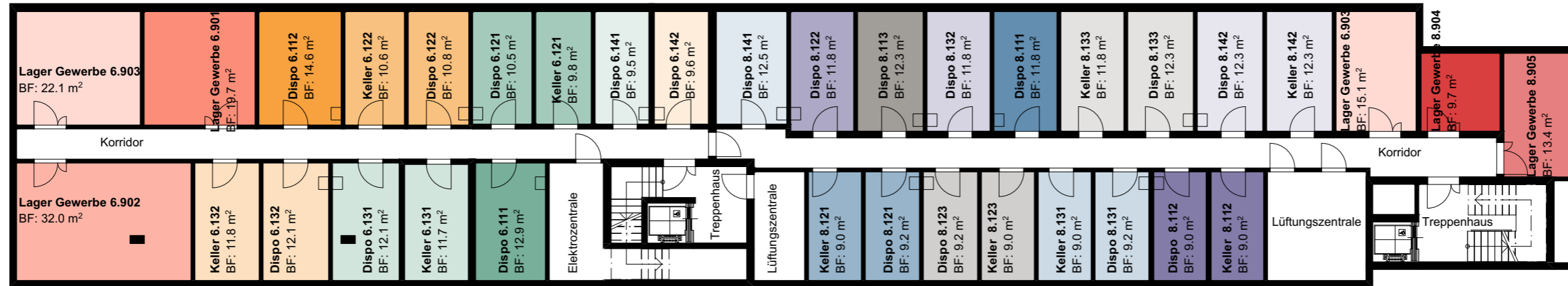
Attika Haus 6
Format: A3 / Mst.: 1:100



Änderungen vorbehalten



-1. 1.UG EH/Keller
Format: A3 / Mst.: 1:200



-2. 2.UG Dispo
Format: A3 / Mst.: 1:200